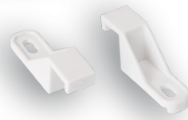


FICHA TÉCNICA**0014202****ARO C/P GÁS S/v 200x340mm**

| | |
|-----------------------------|-------------------------------|
| Dimensões LxAxP (mm) | 200x340 |
| EAN | 5600307034941 |
| Aplicação | Embutida (INT) |
| Sistema de Fecho | Fechadura triangular plástica |
| Cor | Branco - RAL 9010 |
| Código Pautal | 90289090 |
| Peso Bruto (Kg) | 1.05 |
| Volume (m³) | 0.008 |

Observações C/P - Com Palavra; S/V - Sem Visor.
Incluem 4 fixadores de aro (cód. [0022740](#)).

Materiais

Aro e porta Alumínio lacado a branco

Protecção e Segurança

Temperatura Instalação Mín: -5°C Máx: 40°C

Proteção Ambiental

Embalagens de papel e cartão Espalmar e colocar no ecoponto azul

Embalagens plástico e metal Colocar no ecoponto amarelo

Nota: A imagem pode não corresponder ao código do produto apresentado. Consulte as características técnicas.