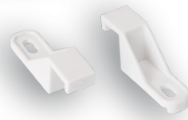


FICHA TÉCNICA**0014204****ARO C/P GÁS S/v 300x400mm**

Dimensões LxAxP (mm)	300x400
EAN	5600307034965
Aplicação	Embutida (INT)
Sistema de Fecho	Fechadura triangular plástica
Cor	Branco - RAL 9010
Código Pautal	90289090
Peso Bruto (Kg)	1.35
Volume (m³)	0.006

Observações C/P - Com Palavra; S/V - Sem Visor.
Incluem 4 fixadores de aro (cód. [0022740](#)).

Materiais

Aro e porta Alumínio lacado a branco

Protecção e Segurança

Temperatura Instalação Mín: -5°C Máx: 40°C

Proteção Ambiental

Embalagens de papel e cartão Espalmar e colocar no ecoponto azul

Embalagens plástico e metal Colocar no ecoponto amarelo

Nota: A imagem pode não corresponder ao código do produto apresentado. Consulte as características técnicas.